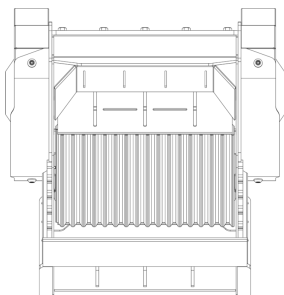
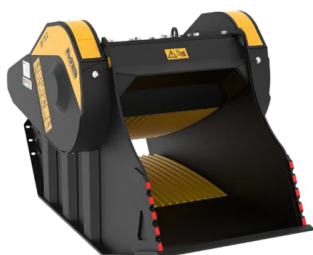
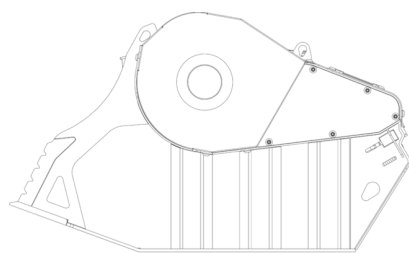


# ŁYŻKA KRUSZĄCA BF70.2 S4



A



B

## SPECYFIKACJA TECHNICZNA



Zalecana koparka	ton	16 - 25
Waga	ton	2,3
Ładowność	m <sup>3</sup>	0.65
Ciśnienie	bar	220 - 280
Ciśnienie na powrocie	bar	< 10
Przepływ oleju*	l/min	150 - 220
Szerokość otwarcia łyżki	mm	750
Wysokość otwarcia łyżki	mm	510
Wymiar A	mm	1150
Wymiar B	mm	2000
Wymiar C	mm	1200

\* Wartość minimalnego przepływu hydraulicznego musi być osiągnięta w połączeniu z wymaganym ciśnieniem roboczym.

## AKCESORIA OPCJONALNE

Ogranicznik zapylenia	Licznik godzin
Separator żelaza 24 V	Gwarancja 24 miesiące

## OBSZARY ZASTOSOWANIA



Wyburzenia



Roboty drogowe



Tunele



Obszary zamknięte



Rurociągi i kanalizacje



Recykling odpadów



Miejskie place budowy



Odlewnie



Utrzymanie terenów leśnych

